

- SAISON 3 -

QUIZ

N°28

- SAISON 3 -

QUIZ

N°28

UN GRAND TOUR D'EUROPE PAR B



Suite et Fin

2ÈME
PARTIE

25 questions

QUESTION 21



QUESTION 21

INDICE



QUESTION 21

*La principauté est célèbre
pour sa philatélie.*

*A quel instrumentiste rend-on
hommage sur ce timbre?*

QUESTION 22

Autriche

The image shows the flag of Austria, which consists of three horizontal stripes of red, white, and red. The word "Autriche" is written in a white, italicized serif font in the upper right corner of the top red stripe.

QUESTION 22

INDICE



QUESTION 22

A la fin du Concert du Nouvel An à Vienne, il va saluer tous ses musiciens. Qui est-ce?

QUESTION 23



QUESTION 23

INDICE



QUESTION 23

Le nom du lac et du village, emblématiques du pays, fait penser au mot arabe qui indique soit le village d'où l'on est originaire, soit un coin perdu.

QUESTION 24



QUESTION 24

INDICE



QUESTION 24

Quel qualificatif est attribué à cette grotte croate, lieu magique situé dans l'île de Bisevo?

QUESTION 25



QUESTION 25

INDICE



QUESTION 25

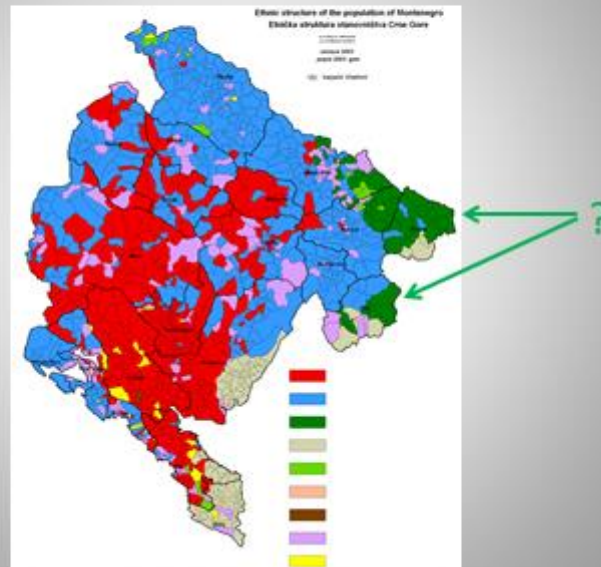
Comment qualifie-t-on cet état en référence à la péninsule, à la région, auquel il appartient?

QUESTION 26



QUESTION 26

INDICE



QUESTION 26

*Après les Monténégrins (45%),
en rouge sur la carte,
et les Serbes (29%), en bleu,
c'est le 3^{ème} groupe ethnique
du pays (9%), en vert.*

QUESTION 27



QUESTION 27

INDICE



QUESTION 27

*Auteur de bande dessinée
et réalisateur d'origine serbe.*